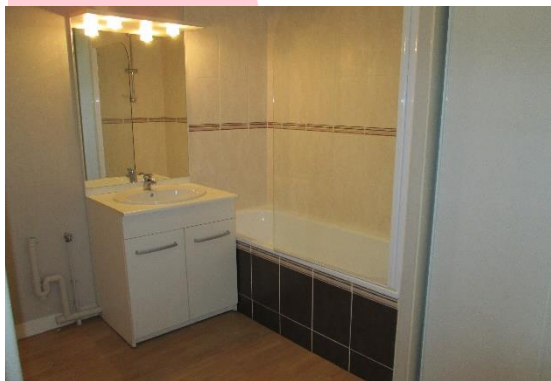




POITIERS - APPARTEMENT T3 DE 68,65 m²

Appartement dans résidence sécurisée avec ascenseur comprenant : entrée avec placards, séjour avec balcon, coin cuisine (ouverte sur le séjour), couloir desservant WC, salle de bains, 2 chambres avec placards.

Chauffage électrique. Logement construit en 2010. Place de parking.



Loyer : 550 €

Provisions sur charges : 75 € (provisions sur charges pour TOM, entretien et électricité des communs et des espaces verts, maintenance ascenseur, parking)

Dépôt de garantie : 550 €

Commissions de location : 200 €



Logement libre début janvier 2023

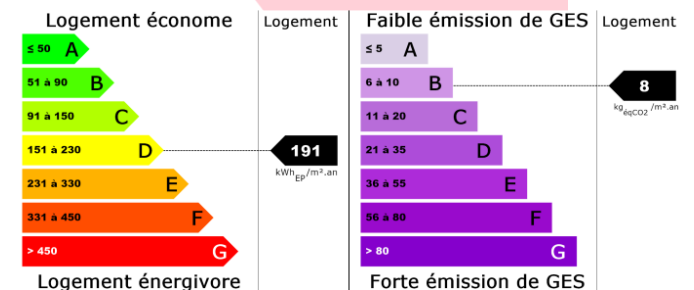
Pour plus d'informations :



www.solihaisvienne.com
contact.aisvienne@soliha.fr



09 70 72 20 40



Consommations énergétiques : classe D
 (191 kWhEp/m².an)

Émissions de gaz à effet de serre : classe B
 (8 kgéqCo₂/m².an)