

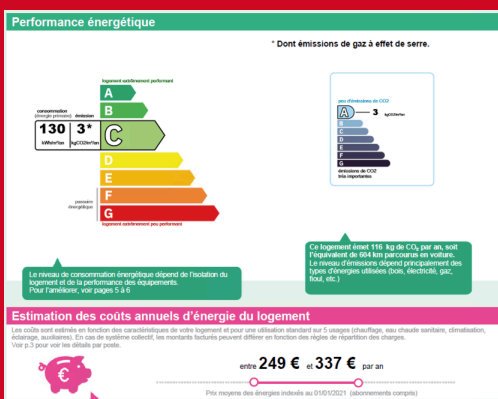
LOCATION RÉSIDENCE SÉNIOR
SCORBÉ-CLAIRVAUX



Appartement de type 2 de 29,87 m² dans résidence de 2021, appartement au 1er étage avec ascenseur comprenant entrée sur pièce de vie avec coin cuisine aménagée et équipée (plaque de cuisson, hotte), une grande chambre, une salle d'eau avec WC. Balcon, jardin commun, salle commune avec cuisine. Logement Personne à mobilité réduite. Logement libre de suite Logement conventionné APL, soumis à plafonds de ressources et à condition d'âge (+60 ans). Dispositif Aide à la vie partagée possible

Loyer : 247,80 €

Prov sur charges : 165 € (chauffage, eau chaude, entretien des espaces communs intérieurs et extérieurs, ascenseur)



Commissions de location : 200 €
Dépôt de garantie : un mois de loyer hors charge

contact.aisviennne@solihha.fr