

VENTE CHÂTELLERAULT

SOLIHA AGENCE
IMMOBILIÈRE
SOCIALE
SOLIDAIRES POUR L'HABITAT
VIENNE

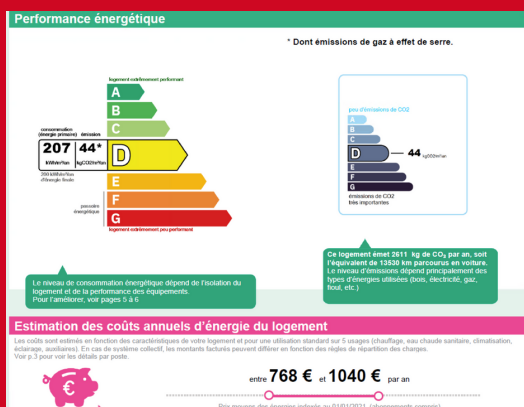


Appartement de type 3, de 58,30 m² situé Rue Gabriel Fauré à Châtellerault. Appartement au 2ème étage d'une petite copropriété, comprenant entrée, séjour avec coin cuisine, 2 chambres, salle d'eau, WC. Petit balcon. Cave.

Appartement actuellement loué 500 € charges comprises
Copropriété d'environ 30 lots, montant annuel des charges : 2390 € dont une provision locative de 1800 €

PRIX : 42 600 € Frais d'agence inclus

montant des honoraires à la charge de l'acquéreur : 6,5 % soit un prix net vendeur de 40 000 €



FAI : 42 600 €

contact.aisvienne@solihha.fr