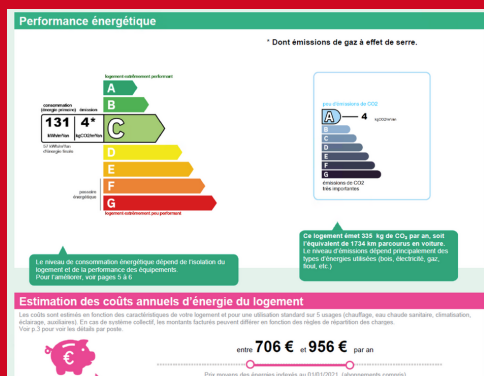


## LOCATION CHAUVIGNY



Appartement Type 4 en duplex de 77,58 m<sup>2</sup> comprenant entrée sur la pièce de vie avec cuisine aménagée et équipée (hotte, plaque de cuisson, four), une chambre, salle de bains, WC. Au 1er étage : 2 chambres, salle d'eau avec WC. Cave, parking.

Chauffage électrique

Logement conventionné APL

Loyer : 618,93 €

Prov sur charges : 25 € (TOM, électricité et entretien des communs).

Libre début juin

Commissions de location : 200 €

Dépôt de garantie : un mois de loyer hors charge

[contact.aisvienne@soliha.fr](mailto:contact.aisvienne@soliha.fr)

**SOLiHA** AGENCE  
IMMOBILIÈRE  
SOCIALE  
SOLIDAIRES POUR L'HABITAT

VIENNE